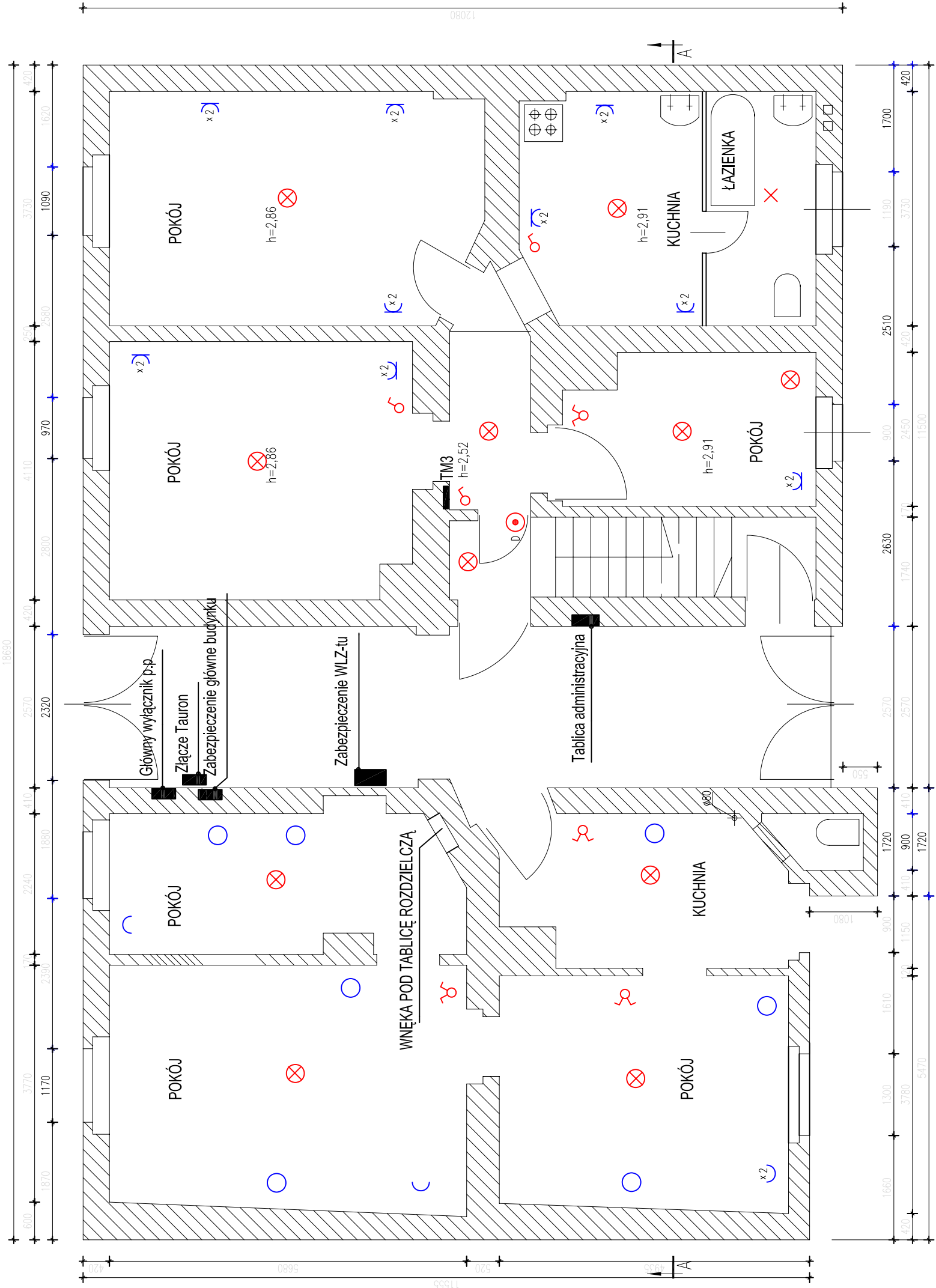


RZUT PARTERU



UWAGI I LEGENDA:

INSTALACJA WYKONANA ZOSTAŁA POD TYNKIEM

WYŁĄCZNIK PODTYNKOWY JEDNOBIEGUNOWY

WYŁĄCZNIK PODTYNKOWY ŚWIECZNIKOWY

WYŁĄCZNIK PODTYNKOWY SCHODOWY

GNIAZDKO PODTYNKOWE PODWÓJNE Z BOLCEM UZIEMIĄCĄYM IP44

GNIAZDKO PODTYNKOWE POJEDYŃCZE

PUNKT ŚWIE TLNY

BRAK OSPRZĘTU

Inwestor	KOMUNALNY ZAKŁAD GOSPODARKI MIESZKANIOWEJ, UL. GRATYŃSKIEGO 5 40-128 KATOWICE		
Temat	PROJEKT BUDOWLANO-WYKONAWCZY REMONTU BUDYNKU PRZY UL. RACIBORSKIEJ 13 W KATOWICACH		
Obiekt	BUDYNEK MIESZKALNY WIELORODZINNY PRZY UL. RACIBORSKIEJ 13 W KATOWICACH		
Projektowa ³	Nr ew. upr.: 644/71/Kt inż Zbigniew Padol		
	PRACOWNIA PROJEKTOWO-WDRO ENIOWA BRONISŁAW SIWIEC ul. Stęcelikiego 3/21, 41-106 Siemianowice ŒEL		
Tytuł ³ rysunku	RZUT PARTERU - STAN ISTNIEJĄCY		
Data wrzesień 2015r.	Skala 1 : 100r.	Nr rys. :	E-03