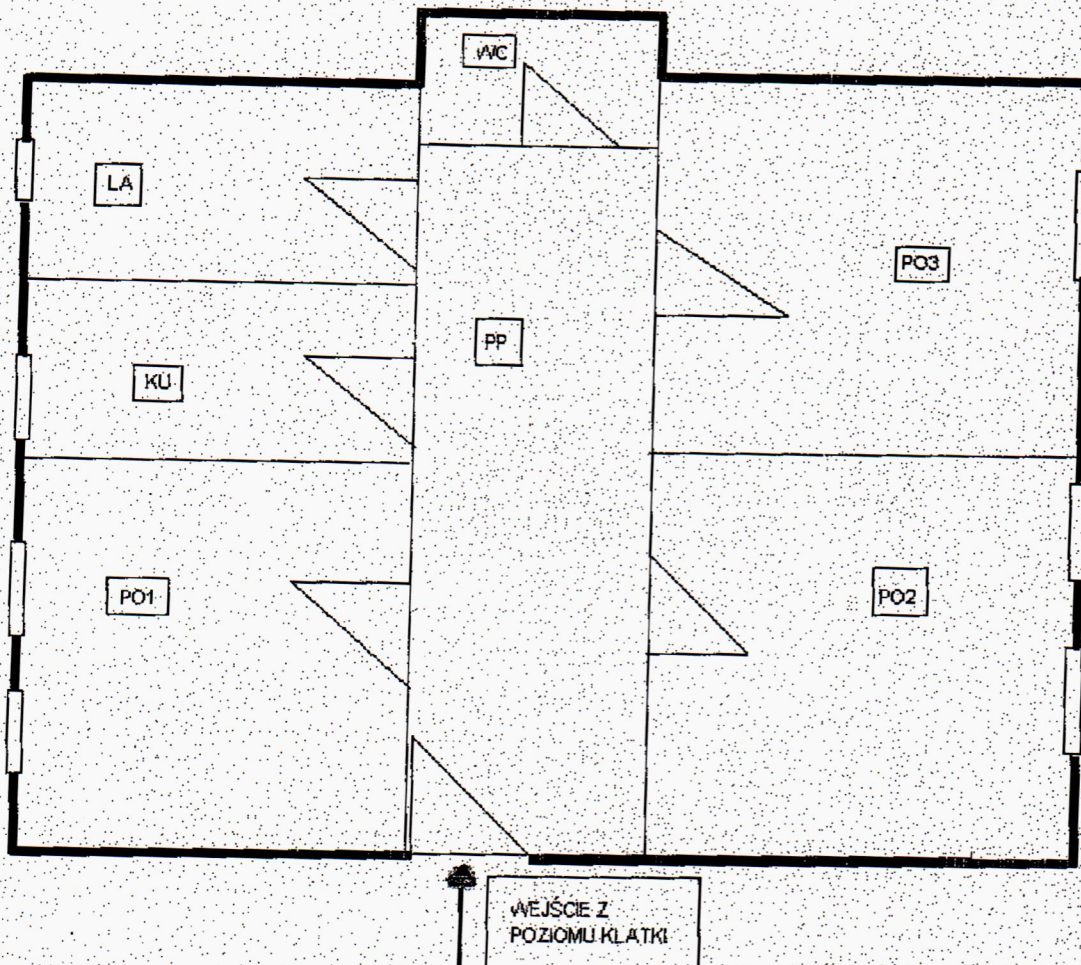


Szkic lokalu/pomieszczenia z objaśnieniami

Załącznik  
Do Zarządzenia DN/05/2013

MARKIELECKI 68/15



ODDZIAŁ EKSPLOATACJI BUDYNKÓW  
Kierownik Techniczny  
[Signature]

Na szkicu należy oznaczyć poszczególne pomieszczenia, drzwi, okna i połączenia z korytarzem.  
(W przypadku lokali wielokondygnacyjnych należy zastosować dodatkowe arkusze na szkic każdej kondygnacji.)

**Sporządzając szkic lokalu/pomieszczenia oraz wypełniając niniejszy Protokół, należy stosować wyłącznie określenia typów pomieszczeń zawartych w załączniku do Protokołu zdawczo-odbiorczego lokalu mieszkalnego/ socjalnego/ pracowni twórcy/ zamiennego/ użytkowego/ pomieszczenia tymczasowego.**