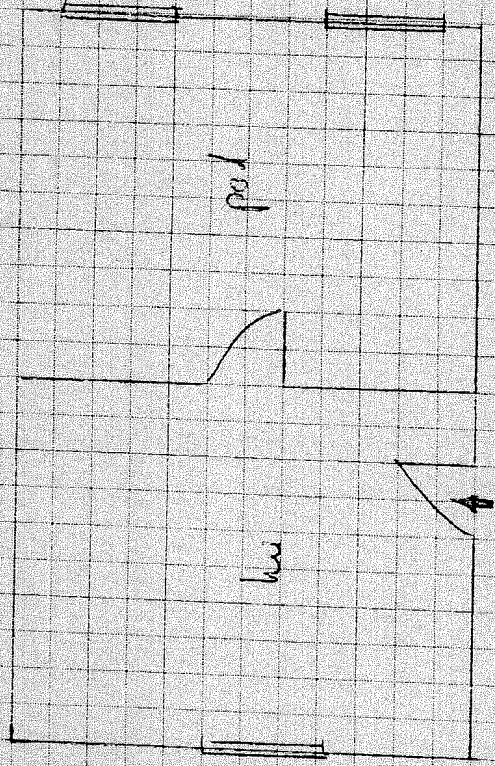


Schola 10a/11

Na szkicu należy oznaczyć poszczególne pomieszczenia, drzwi, okna i połączenia z korytarzem.  
(W przypadku lokali wielokondygnacyjnych należy zastosować dodatkowe arkusze na szkielet kondygnacji)  
**Sporządzając szkic lokalu/pomieszczenia oraz wypełniając niniejszy Protokół, należy stosować  
włącznie określenia typów pomieszczeń zawartych w załączniku do Protokołu zdawczo-odbiorczego  
lokalu mieszkalnego/ socjalnego/ pracowni twórcy/ zamiennego/ użytkowego/ pomieszczenia  
tymczasowego.**





Meridne 5/4

Na szkicu należy oznaczyć poszczególne pomieszczenia, drzwi, okna i połączenia z korytarzem.  
(W przypadku lokali wielokondygnacyjnych należy zastosować dodatkowe arkusze na szkic każdej kondygnacji)

**Sporządzając szkic lokalu/pomieszczenia oraz wypełniając niniejszy Protokół, należy stosować wyłącznie określenia typów pomieszczeń zawartych w załączniku do Protokołu zdawczo-odbiorczego lokalu mieszkalnego/ socjalnego/ pracowni twórcy/ zamiennego/ użytkowego/ pomieszczenia tymczasowego.**